

# CATÁLOGO DO ITEM IMPORTADO

## Pleito de Inclusão de Ex-Tarifário

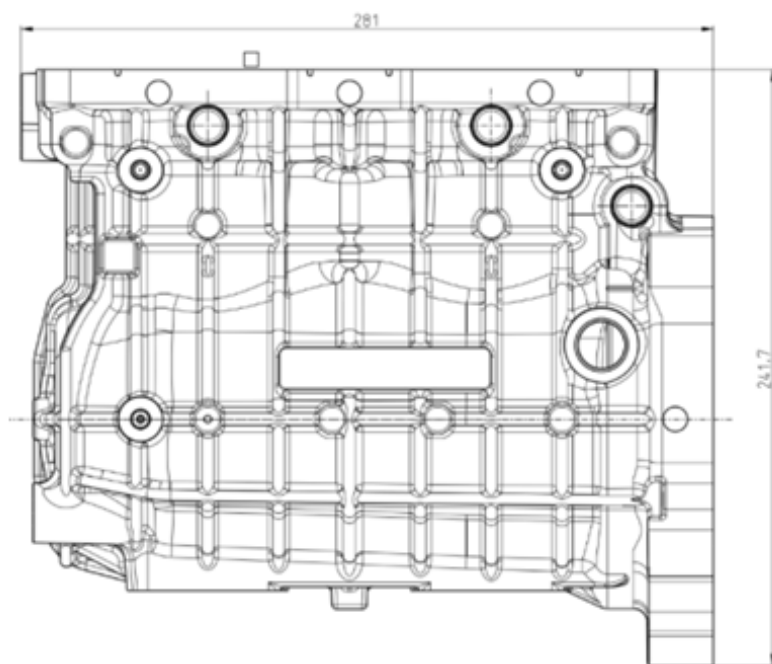
Número de Controle SDIC	NCM	Sugestão de descrição do ex-Tarifário
D59-23I	8414.90.33	Bloco do compressor; contendo alumínio; com dimensões aproximadas de 242 mm de altura, 281 mm de comprimento e 172 mm de largura, peso aproximado de 6,515 kg; para fabricação de compressor de ar; com função de alojar o virabrequim e os pistões junto aos demais componentes do compressor; com aplicação em caminhões, ônibus.

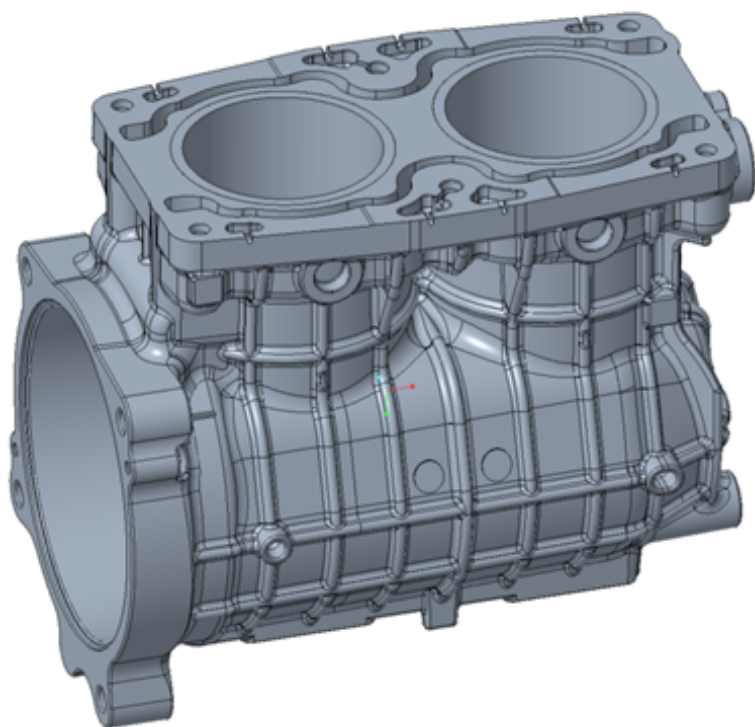
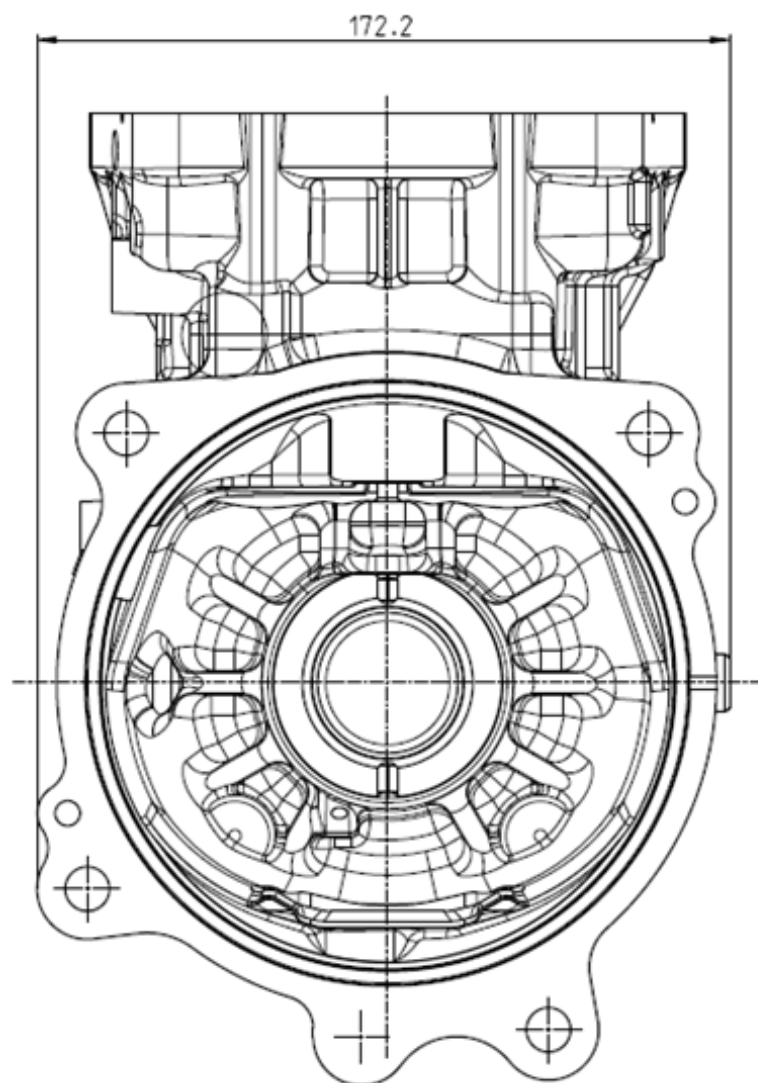
### 1. Especificações técnicas detalhadas da autopeça

*(características quantitativas e qualitativas, por exemplo: dimensões, materiais de fabricação, especificações de trabalho/funcionamento [torque, potência, resistência, tensão, corrente, dureza, vazão, condutibilidade, temperatura etc.], características de hardware, software, características físicas, dentre outras inerentes a cada produto):*

Dimensões aproximadas de 242 mm de altura, 281 mm de comprimento e 172 mm de largura, peso aproximado de 6,515 kg

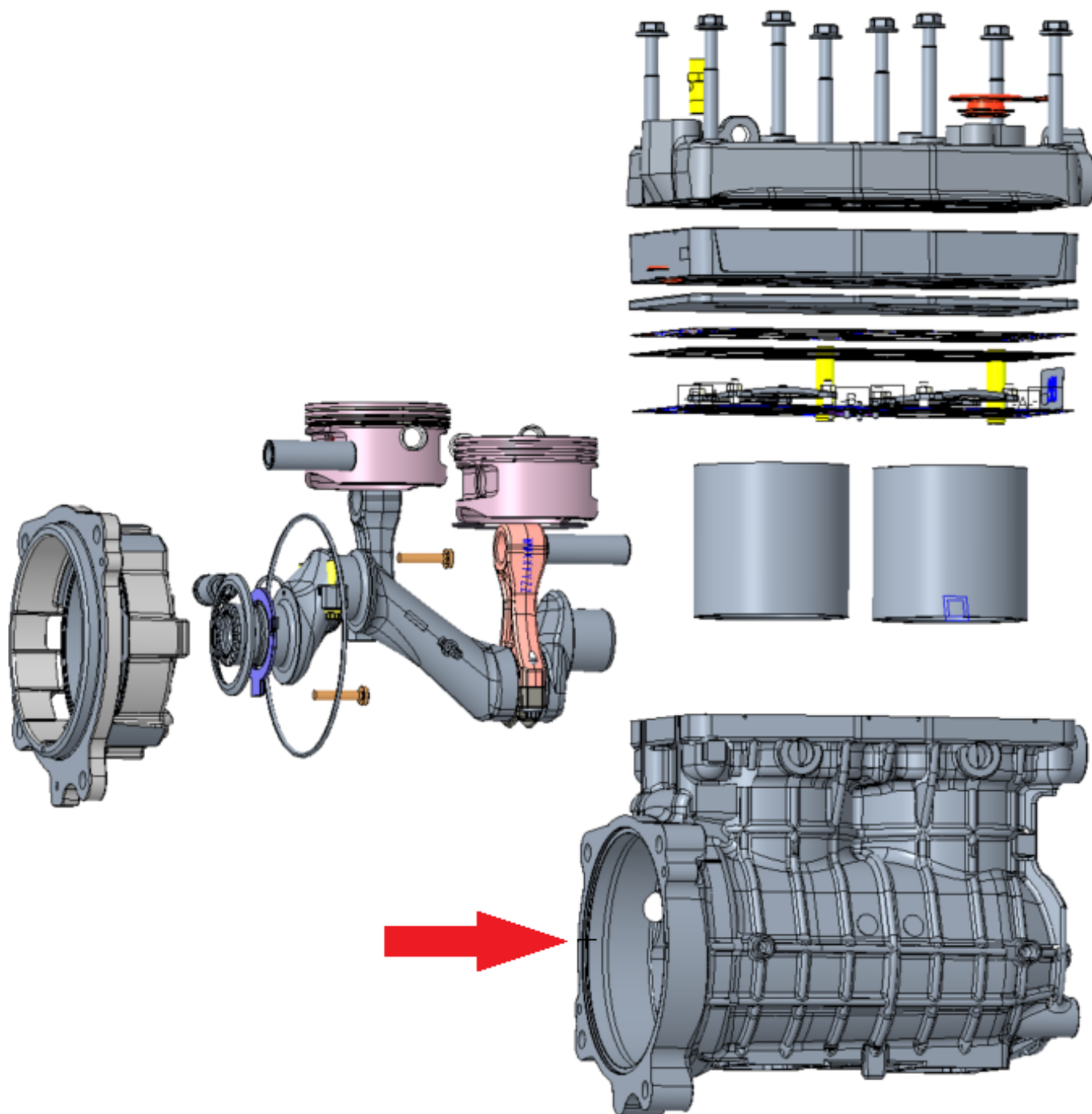
### 2. Imagens da autopeça importada e/ou desenho esquemático *(obrigatório conter as principais dimensões em milímetros):*





**3. Aplicação do item importado** *(em qual produto fabricado pela empresa pleiteante o item importado será incorporado).*

Aplicado em: compressor de ar



**4. Função do item importado no produto fabricado pela empresa pleiteante do ex-tarifário:**

Alojar o virabrequim e os pistões junto aos demais componentes do compressor

Veículos(s): caminhões, ônibus